



Point!
「ローラ アシュレイ」
トータルコーディネートで
優雅さ、上品さを実現。

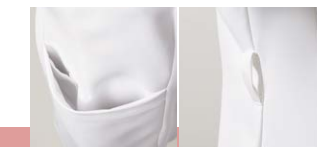
院内はまるでホテルのようなラグジュアリーな雰囲気。英国のライフスタイルブランド「ローラ アシュレイ」の、優雅で上品なインテリアによって、医療施設であることを感じさせない、心安らく「おもてなし空間」が実現しています。また、ユニフォームも同じブランドで統一。清潔感あふれる白をベースに、ローラ アシュレイならではの花柄をあしらったエレガントなウェアが、スタッフの笑顔や華やかに彩り、来院者の緊張をほくしています。



襟元や袖口などにあしらわれた花柄のポイントが白衣に上品さとかわいらしさをもたらします。

Point!
デザインはもちろん、
素材も着心地も、とことん
上質にこだわりました。

優しく華やかな印象のローラアシュレイのメディカルウェアは、メディカルウェアに求められる機能性、着心地、動きやすさも兼ね備えています。たとえば、ナースジャケットの素材には、しっとりなめらかな優しい肌ざわりの、軽量、ストレッチ繊維素材「フィールラチネ」を使用しています。パンツにはさらに帯電防止機能を加えて、まとわりつきを軽減しています。また女性らしさと動きやすさを両立したカッティングが、身のこなしを優雅に軽やかにします。



脇ポケットには小物を整理しやすい内ポケット付き。右ウエストにはキーホルダーも掛けられる便利なループが。

LW801-12 ナースジャケット (オフホワイト/アメリカンピンク) ▶P.14

インターナショナル・メディカルスクエア 「ローラ アシュレイ」ウェア納入事例

働くスタッフのモチベーションを高める ユニフォームの大きな役割。

2015年秋、大阪梅田ハービスPLAZA 4階にオープン以来、医療と美容を提供する都市型クリニックモールとして人気を集める「インターナショナル・メディカルスクエア」。そのコンセプトである「ハイクラス ホスピタリティ」実現の一助となっているのが、メディカルユニフォームの存在なのだそう。同院をたずねてお話を伺いました。

ハイクラスホスピタリティをコンセプトに、 グローバルな医療サービスを提供。

3つのクリニックの他、メディカルビューティサロン、薬局、メンタルヘルスケアサポートが併設された「インターナショナル・メディカルスクエア」。2015年秋のオープン以来、近隣に住む人や梅田周辺に勤務する人々の人気を集めています。中でも、英語・中国語にも対応したラッフルズメディカル大阪クリニックは、日本語がわからなくても安心して不自由なく医療サービスを受けられると、外国人旅行者や駐在員の方から高い評価を得ています。



ハイクラスホスピタリティを実現する、 スタッフのモチベーション。

ホスピタリティは「おもてなし」。設備や空間の演出だけではなく、スタッフ一人ひとりが真心を込めて来院者と接することが大切です。インターナショナル・メディカルスクエアでは、スタッフのモチベーションを高く保つための環境づくりに惜しみない努力が払われています。スタッフのユニフォームにこだわったのもそんな思いのひとつ。洗練されたデザインや着心地のよさと動きやすさを重視して、スタッフが笑顔になれるユニフォームを厳選されています。



医師 Voice

やさしい花柄が患者さまの緊張を和らげて、リラックスした雰囲気の中で診察を行えます。

このドクターコートは、襟元のやさしい花柄パイピングが白衣の硬い印象を和らげて、親しみやすい雰囲気を醸し出してくれるようです。患者さまがリラックスして話をしてくださるので、きめ細やかな問診ができます。

動きやすいのにシルエットがきれいで、襟元にさりげない花柄があるだけで、私自身のハッピー度も上がりますね。

LW102-12 ドクターコート(ホワイト/アメリカンピンク) ▶P.13



薬剤師 Voice

きれいなシルエットなのに、動きやすくてストレスを感じません。

エレガントな雰囲気なので、自然にふるまいが女性らしくなります。他店に勤務する薬剤師はベーシックな白衣なので、ハービス店だけ特別といつも羨ましがられています。

LW101-11 ドクターコート(ホワイト) ▶P.13

検査技師 Voice

モチベーションが上がって、仕事モードにスイッチが切り替わります。

柔らかくて肌触りがよく、着心地がいいです。温かみのあるカラーと上品な花柄が、患者さまからも好評です。これを着るとモチベーションがぐっと上がる気がします。

LW601-22 ナースジャケット(ピーチ/アメリカンピンク) ▶P.17



INTERNATIONAL MEDICAL SQUARE
インターナショナル・メディカルスクエア
インターナショナル・メディカルスクエア
〒530-0001 大阪市北区梅田2-5-25 ハービス PLAZA 4F